



サーバの構築・運用のストレスから解放！

Wagby EE 専用 PaaS：“**SP WagbyCloud for Business**”で
実現する簡単クラウド運用

2023年10月25日(水)～27日(金)

“Wagby Developer Days 2023” in “Japan IT Week 秋 2023”



株式会社ソフトウェア・パートナー

弊社概要

会社概要

社名	株式会社 ソフトウェア・パートナー (略称:SPI)
本社所在地	〒162-0814 東京都新宿区新小川町6-36 S&Sビルディング (受付:2F 最寄駅:飯田橋駅)
TEL/FAX	代表 03-5225-2028 / FAX 03-5225-2027
資本金	2,000万円
設立	1986年3月
許認可	一般財団法人日本情報経済社会推進協会 (JISQ15001:2006準拠) プライバシーマーク使用許諾 第10822789号
従業員数	50名
URL	http://www.sp-inc.co.jp
お問合せ先	営業企画部 spi_info@sp-inc.co.jp



ソフトウェア会社の役割は、
システムの構築をすることではなく、
顧客の問題を解決することである！

私たちは、お客様にとって真の「パートナー」として共に手を取り合い
そしていかなる問題も最善の方法で解決してまいります。



そもそも「Wagby」って何？

Wagby ... **W**eb **a**pplication **g**enerator (**by**)

Webアプリケーションを開発するための
『ノーコード／ローコードプラットフォーム』

そもそも「Wagby」って何？

Wagby



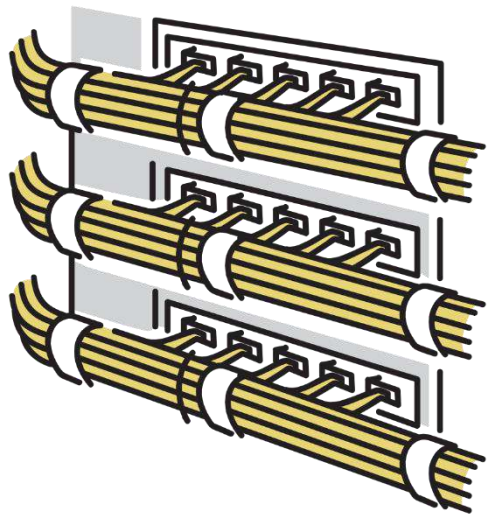
Webアプリケーション
を作るツール



アプリケーションを動かすためには、
これらを運用するサーバ・ネットワークなどの

“インフラ環境”が必須！

インフラ環境を自前で用意するとなると…



ハードウェアが必要



初期費用が高額…



構築に時間が掛かる



高速開発のメリットが低減…

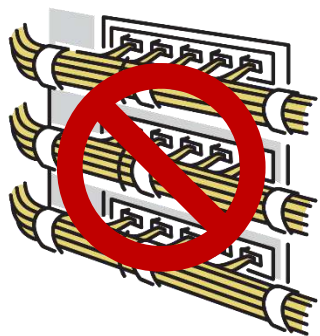


専門知識が必要



特にセキュリティ面が重要

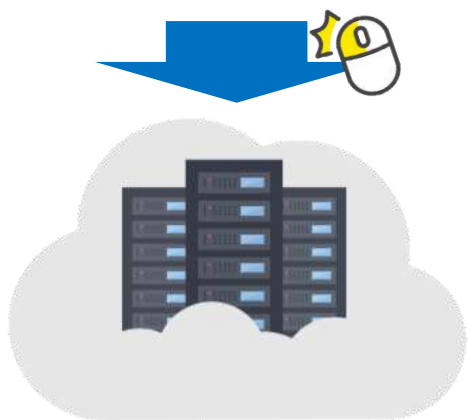
今流行りのクラウドでは？



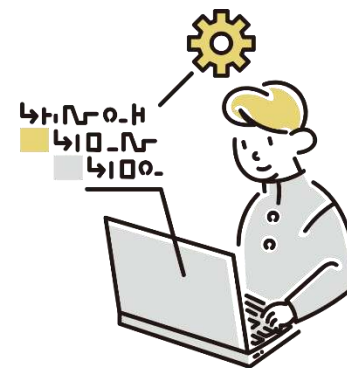
ハードウェア購入不要



基本構築作業不要



確かに、ハードウェア購入不要で、
基本セットアップはワンクリックでできるけど…



アプリを動かすために必要な
ミドルウェア等のセットアップは必須

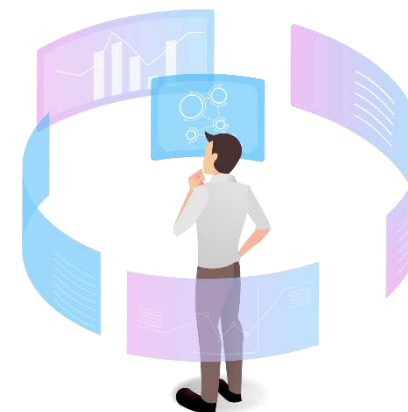
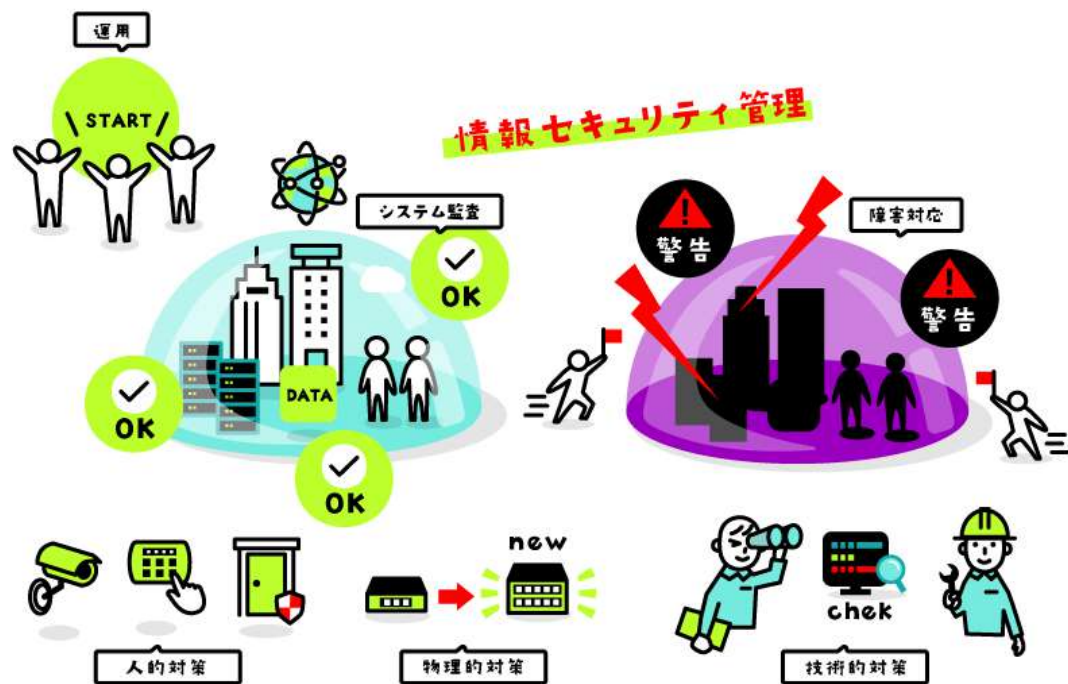
重要



セキュリティ面の対策・対応は必須

運用面も度外視はできない！

システムは「業務を手助けするツール」。開発完了は「ゴール」ではなく「スタート」。



これから始まる新しい業務プロセスを支える“運用”がとても重要！
この「運用」にこそ、インフラエンジニアの真価がある！

しかし、情報システムの担当者もそんなに暇ではない…

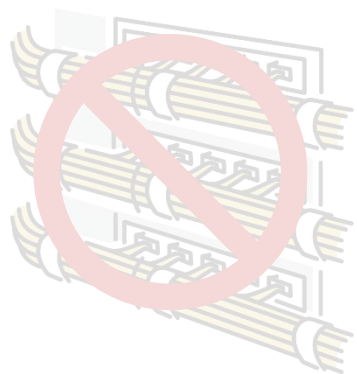


日々の業務がいっぱい…
“ひとり情シス”や“兼任情シス”なども

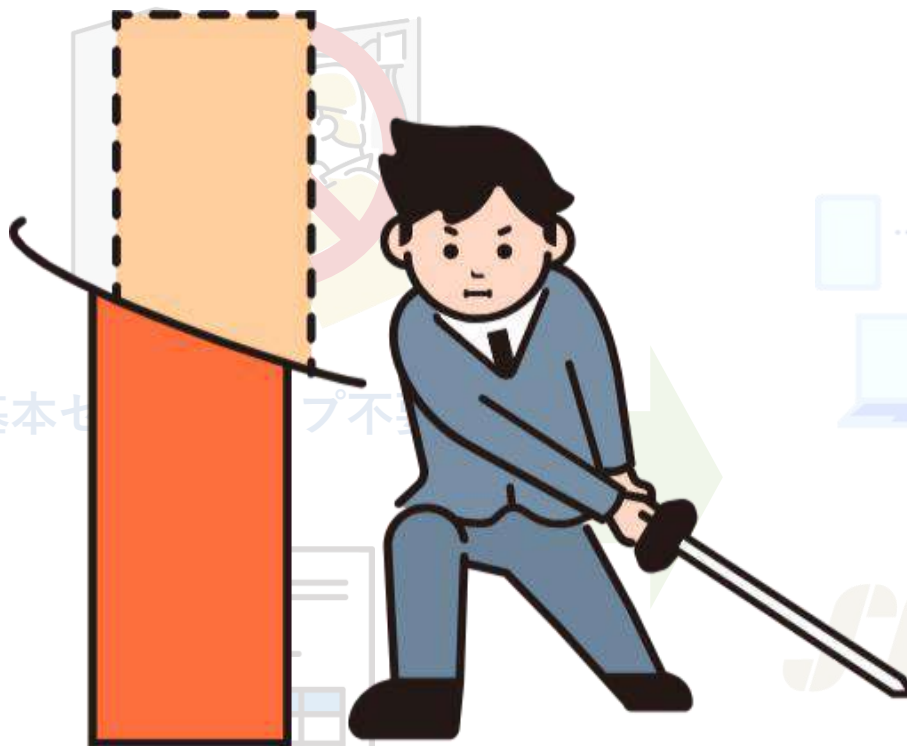
深夜残業もしばしば…

倒れちゃいます！

このような状況を改善するために！



ハードウェア不要！



基本セットで済みます！



Wagby Cloud for Business



ミドルウェアセットアップやセキュリティ対策も不要！

毎月定額でのご請求
(請求書払い)

クラウドで稼働環境を提供！
サーバー運用まですべてお任せ！

運用コストカットにも繋がります！！

SP WagbyCloud for Business とは？

Wagby EE 専用 PaaS

サーバ／ネットワーク環境の構築から日常的な運用、メンテナンス、障害対応 (※1) のすべてを、専門知識を有したチームで対応します。

- **サーバ構築・運用の専門知識が不要**

- ✓ 「インフラ専門チーム」が対応。豊富な知識と経験を基に、堅牢かつ快適な環境を実現。

- **Wagby EEアプリケーションに最適な環境を用意**

- ✓ これまで培ってきた経験や実績を基に、Wagby EEアプリを稼動させるために最適な環境を用意。

- **低価格で耐障害性の高い環境を実現**

- ✓ 価格を安価に抑えながらも、ハード障害等が発生した際にもシステムダウンタイムを最小限に抑えて運用を継続。

- **Wagby EE の開発パネル「Wagby Designer」を用いてサーバ運用が可能！**

- ✓ Wagby Designer の開発パネル上からサーバの操作が可能。1パネルでアプリ開発からサーバ運用までを実現！！

※1 … サーバ／ネットワークに起因するものに限りです。

SP WagbyCloud for Business の機能イメージ

■ Wagby Designer 設定画面

リポジトリ | アドオンギャラリー | クラウド | デプロイ | その他

アプリケーション | データ

サーバ
クラウドサーバ上のアプリケーションの起動・停止を行ないます。

起動 | 再起動 | ログオン画面を開く

アプリケーション
ビルドしたアプリケーションの転送・入替を行ないます。

クラウドに転送 | 転送後に入替 | アプリケーションの入替 | 1つ前のアプリケーションに戻す

環境設定
クラウドの環境設定を行ないます。

サーバ	ホスト名	<input type="text" value="abcdefg.spi-wagbycloud.com"/>
	アクセスキー	<input type="text" value="VWxyz987OPQRstu654HIJKlmn3210"/>
ライセンス管理システム	アカウント	<input type="text"/>
	パスワード	<input type="password"/>
	ライセンスID	<input type="text"/>

接続確認

SP WagbyCloud for Business の機能イメージ

■ クラウド環境へアプリを転送・入替



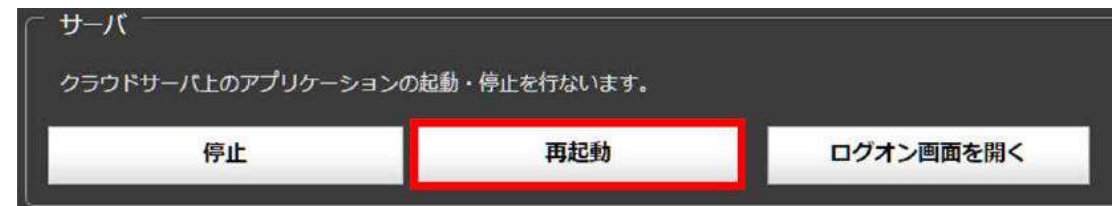
■ クラウド環境上のアプリを1つ前のものに戻す



■ クラウド環境上のアプリのログオン画面を表示



■ クラウド環境上のアプリを起動／停止／再起動



SP WagbyCloud for Business の機能イメージ

■ クラウド環境上のアプリからデータをエクスポート

アプリケーション **データ**

エクスポートファイル

エクスポートの実行、エクスポートファイルのダウンロード・削除を行いません。

エクスポート ダウンロード 削除

エクスポートファイル名	サイズ(B)	更新日時
data_20160128105011backup.zip	65066	2016-01-28 10:50:22

■ クラウド環境上からエクスポートデータを削除

エクスポートファイル

エクスポートの実行、エクスポートファイルのダウンロード・削除を行いません。

エクスポート ダウンロード **削除**

エクスポートファイル名	サイズ(B)	更新日時
data_20160128105011backup.zip	65066	2016-01-28 10:50:22
data_20160203211611backup.zip	65020	2016-02-03 21:16:22

■ クラウド環境上からエクスポートデータをダウンロード

エクスポートファイル

エクスポートの実行、エクスポートファイルのダウンロード・削除を行いません。

エクスポート **ダウンロード** 削除

エクスポートファイル名	サイズ(B)	更新日時
data_20160128105011backup.zip	65066	2016-01-28 10:50:22
data_20160203211611backup.zip	65020	2016-02-03 21:16:22

■ クラウド環境上へエクスポートデータをアップロード

エクスポートファイル

エクスポートの実行、エクスポートファイルのダウンロード・削除を行いません。

エクスポート ダウンロード 削除

エクスポートファイル名	サイズ(B)	更新日時
data_20160128105011backup.zip	65066	2016-01-28 10:50:22

エクスポートファイルのアップロードを行いません。

ファイル選択 エクスポートファイルをアップロード

#	Type	File Name	Size
1	ZIP	data_test.zip	63.5 kb

SP WagbyCloud for Business の機能イメージ

■ クラウド環境上のアプリで取り扱うファイルをアップロード

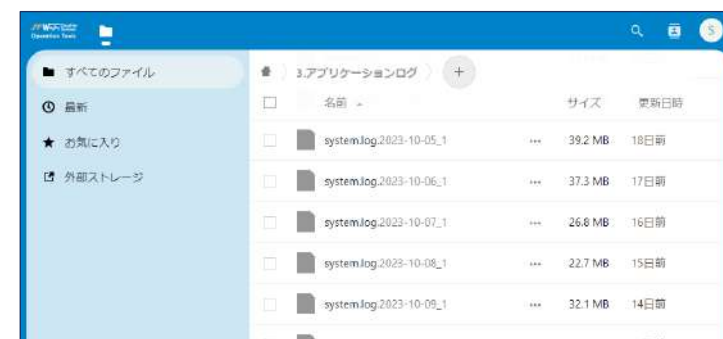
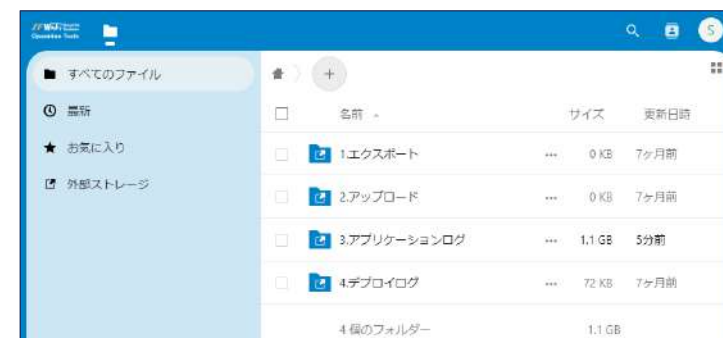


■ クラウド環境上のアプリで“upload_dir”を入替



■ サーバとのファイル送受信（アップロード／ダウンロード）用“WebDAV”機能

- エクスポートデータ
- アプリで取り扱うファイル
- アプリケーションのログ (system.log)
- Webサーバのログ (access.log, ssl.log, error.log …など)



独自でサーバ環境を用意した場合との費用比較（参考）

■ 費用比較の前提とする構成

	SP WagbyCloud for Business	オンプレミス	一般的なIaaS
サーバ構成	仮想サーバ (さくらインターネット社：IaaSを利用)	物理サーバ + 仮想サーバ (物理サーバ上にハイパーバイザを設置し、その上に仮想サーバとして業務サーバを設置)	仮想サーバ (AWSを想定して試算)
ハードウェア冗長化	IaaS側機能を利用 (標準)	最低物理サーバ2台購入が必要	IaaS側機能を利用 (標準)
ネットワーク構成	基本はインターネットのみ (※1)	LAN / VPN / インターネット	VPN / インターネット
グローバルIP払出し	1IP	無し	基本は1IP
ドメイン	共有ドメイン / 独自ドメイン (※2)	お客様保有ドメインを利用	お客様保有ドメインを利用
ファイアウォール	IaaS側機能を利用 (標準)	自に用意する必要あり	IaaS側機能を利用 (標準)
WAF	IaaS側機能を利用 (オプション)	独自に用意する必要あり	IaaS側機能を利用 (オプション)
SSL	共有ドメイン：標準 / 独自ドメイン：オプション	独自に用意する必要あり	独自に用意する必要あり
ウイルス対策	OSSによる保護	独自に用意する必要あり	独自に用意する必要あり
バックアップ	自動取得 (システム：1世代 / データ：2世代)	独自に対応する必要あり	独自に対応する必要あり
監視	弊社監視システムから監視 (死活監視)	独自に対応する必要あり	独自に対応する必要あり
障害対応	原因切り分け / 復旧対応 (※3)	独自に対応する必要あり	独自に対応する必要あり
お問い合わせ窓口	PaaSとして専用窓口を設置	各要素毎に個別の窓口	各要素毎に個別の窓口

※1 … ご要望に応じてソフトウェアVPNのみ対応可能です。(別途費用)

※3 … サーバ/ネットワークに起因するものに限りです。

※2 … 独自ドメイン取得には別途費用が発生いたします。

独自でサーバ環境を用意した場合との費用比較（参考）

■ 費用比較

	SP WagbyCloud for Business	オンプレミス	一般的なIaaS
初期費用	ハードウェア：無償 ソフトウェア：無償 環境構築：無償 ===== 合計：無償	ハードウェア：200万円～ ソフトウェア：100万円程度 環境構築：200万円程度 ===== 合計：500万円以上	ハードウェア：無償 ソフトウェア：100万円程度 環境構築費用：200万円程度 ===== 合計：300万円以上
年間運用費用	ハードウェア保守：(※1) ソフトウェア保守：(※1) クラウド利用料：60万円程度 環境保守：(※1) ===== 合計 60万円程度	ハードウェア保守：(※2) ソフトウェア保守：50万円程度 環境保守：120万円程度 ===== 合計 170万円程度	ハードウェア保守：無償 ソフトウェア保守：50万円程度 環境保守：120万円程度 ===== 合計 170万円程度

※1 … クラウド利用料に含みます。

※2 … ハードウェア購入費用に含みます。

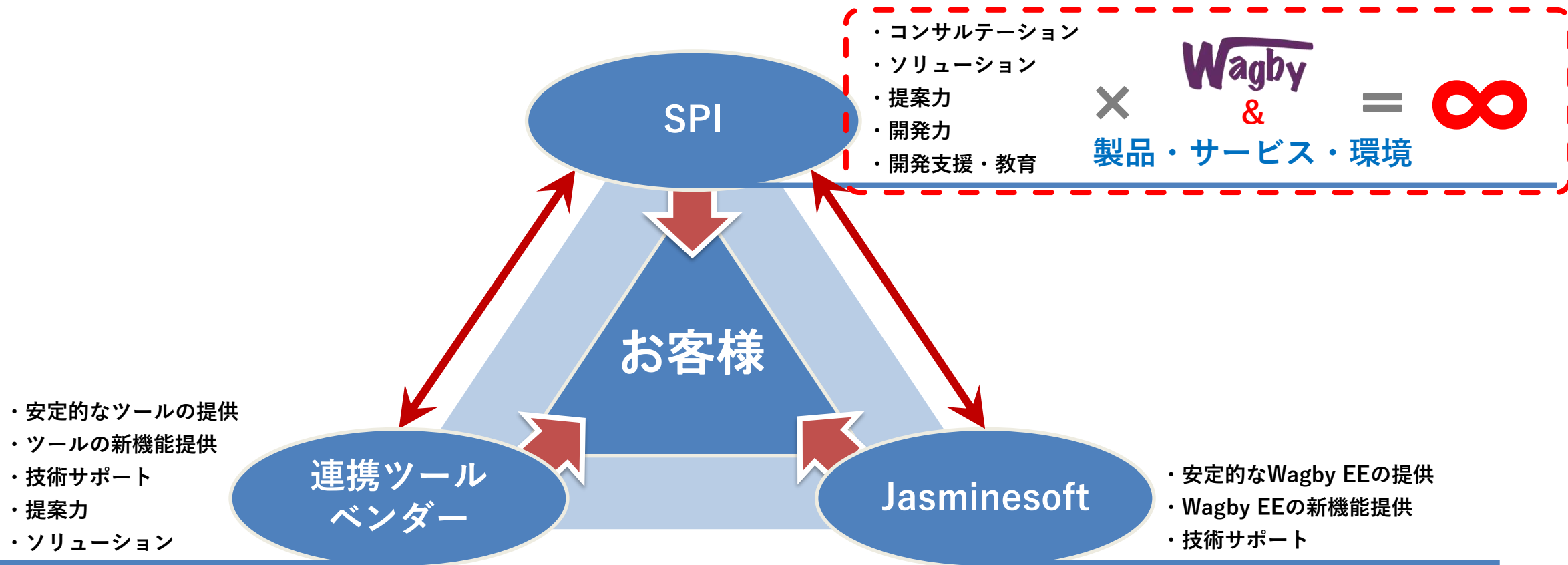
まとめ

クラウド全盛の昨今、業務システムのプラットフォームもクラウドを有効活用しましょう！
専門知識を持ったITエンジニアが迅速に対応します。



これでみんながハッピーです！！

まとめ



Wagby EEメーカー・各連携ツールベンダーのバリューと、SPIが提供するバリューの融合により、大きな付加価値をお客様にお届けします。

ご案内



ソフトウェア・パートナーでは、「Wagby Enterprise Edition」の無償セミナーを定期的を開催しております。

対面形式のオフラインセミナーに加え、Web形式でのオンラインセミナーも開催しております。

セミナーの詳細につきましては、下記サイトをご参照ください。

<https://wagby-lab.jp/seminar/beginner/>

ご案内



本イベントのフォローアップ企画の一環として、「マジセミ株式会社」との共同特別セミナーを開催いたします。Wagby EE の概要はもちろん、デモアプリを基にしたWagby EE 開発機能の紹介や導入事例の紹介など、Wagby EE の魅力や導入時のポイントなどを凝縮してお伝えします。

セミナーの詳細につきましては、下記サイトをご参照ください。

日程 : 2023年11月30日

申込URL : <https://wagby-lab.jp/seminar/co-host/20231130>

ソフトウェア会社の役割は、システムを構築することではなく、
顧客の問題を解決することである！



株式会社ソフトウェア・パートナー